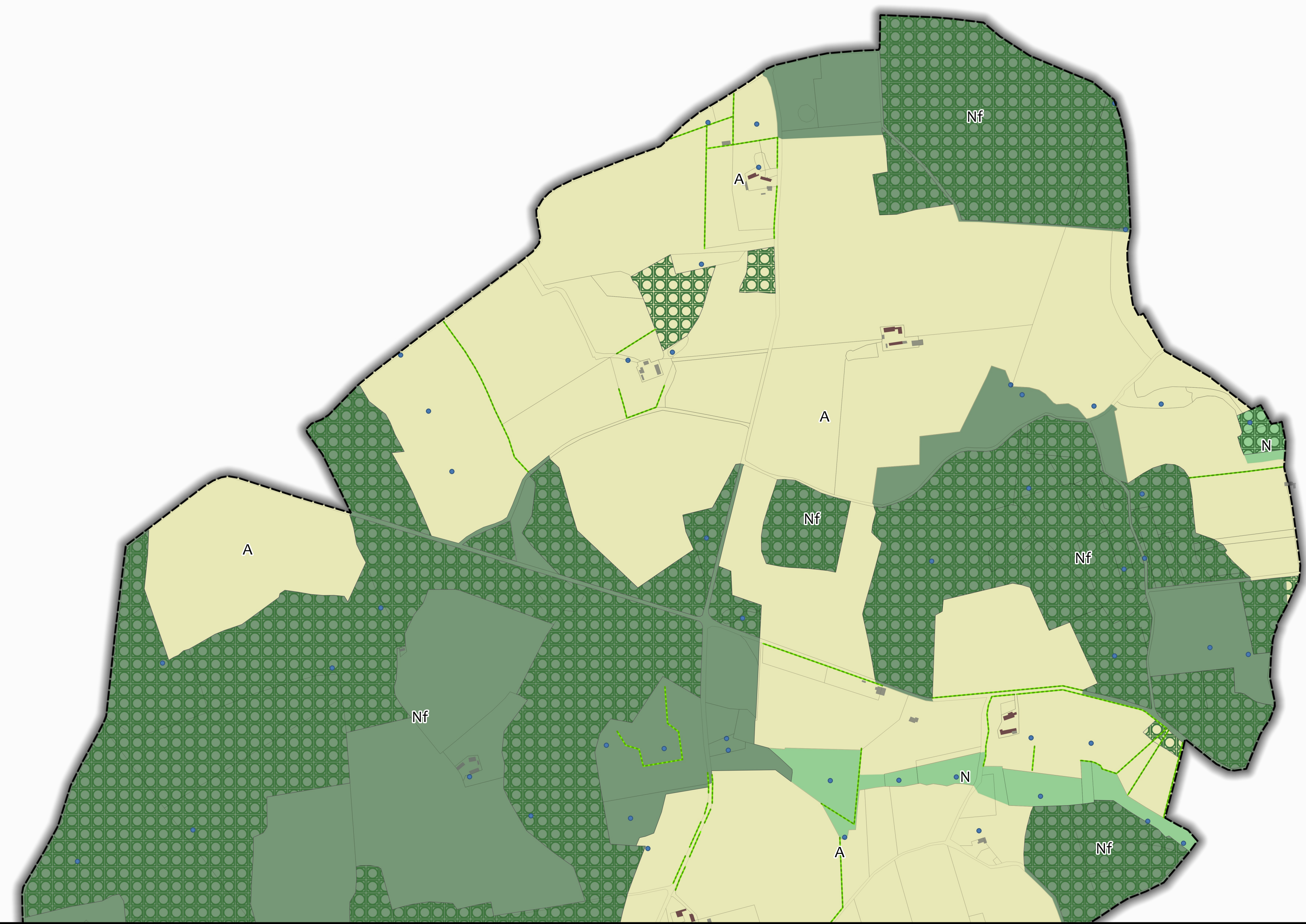


PLU Luynes
03-b1 - Règlement graphique
plan 1 - nord
Echelle 1/5 000

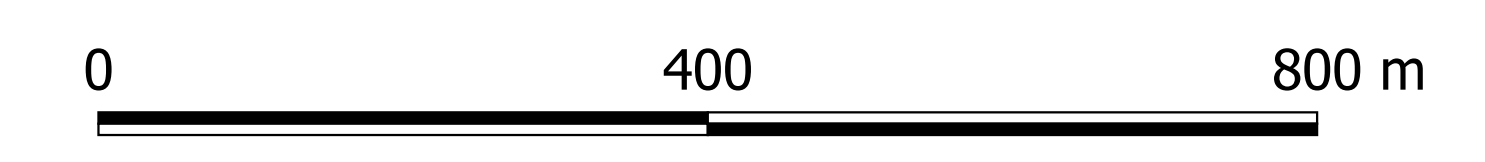
Projet de révision générale du PLU
 Vu pour être annexé à la délibération métropolitaine en date du 21 octobre 2019

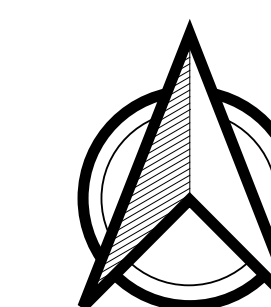
Pour le Président
Le Vice-Président délégué,

Christian GATARD.



- Prescriptions ponctuelles**
- ◆ Alignement d'arbres - article L.151-19
 - Arbre - article L.151-19
 - Ripisylves - article L.151-23
 - Mare - article L.151-23
 - Bâtiment en zone "A" et "N" pouvant faire l'objet d'un changement de destination au titre de l'article L.151-11-2
- Prescriptions linéaires**
- Linéaire commercial - article L.151-16
 - Haies - article L.151-23
 - Mur - article L.151-19
 - Portail - article L.151-19
 - Vignes
- Prescriptions surfaciques**
- Espaces Boisés Classés
 - Vergers - article L.151-23
 - Emplacements Réservés
 - Bois - article L.151-23
 - Espace vert - article L.151-19
 - Parc et jardin - article L.151-19
 - Potagers - article L.151-23
 - Les Bâtimens d'intérêt, principalement vernaculaires, dont la conservation est demandée et l'évolution encadrée - article L.151-19
 - Les Bâtimens remarquables par leur histoire, leur rapport au fleuve et leur architecture à préserver ou restaurer - article L.151-19
 - Monument Historique (à titre indicatif)
 - DAP
 - Zones comprises dans un cône de vue - article L.151-19
 - bâti_parcellaire
- Zonage**
- Zones AU - A Urbaniser
- 1AU
 - 2AU
- Zones U - Urbaines
- UAvp
 - UAsc
 - UAvpI
 - UB
 - UBvp
 - UBsc
 - UBjic
 - UC
 - UCvp
 - UCj
 - UCpvp
 - UE
 - UEvp
 - UH
 - UXc
 - UXm
- Zones A - Agricoles
- A
 - Ap
 - Acvp
 - Avp
 - Asc
 - AscI
 - AgvscI
 - Ascia
- Zones N - Naturelles
- N
 - Nvp
 - Nsc
 - NvpI
 - NscI
 - Nf
 - Nfvp
 - NfvpI
 - Ne
 - Nevp
 - NevpI
 - NescI
 - Njsc
 - NjvpI
 - NjscI
 - Ns



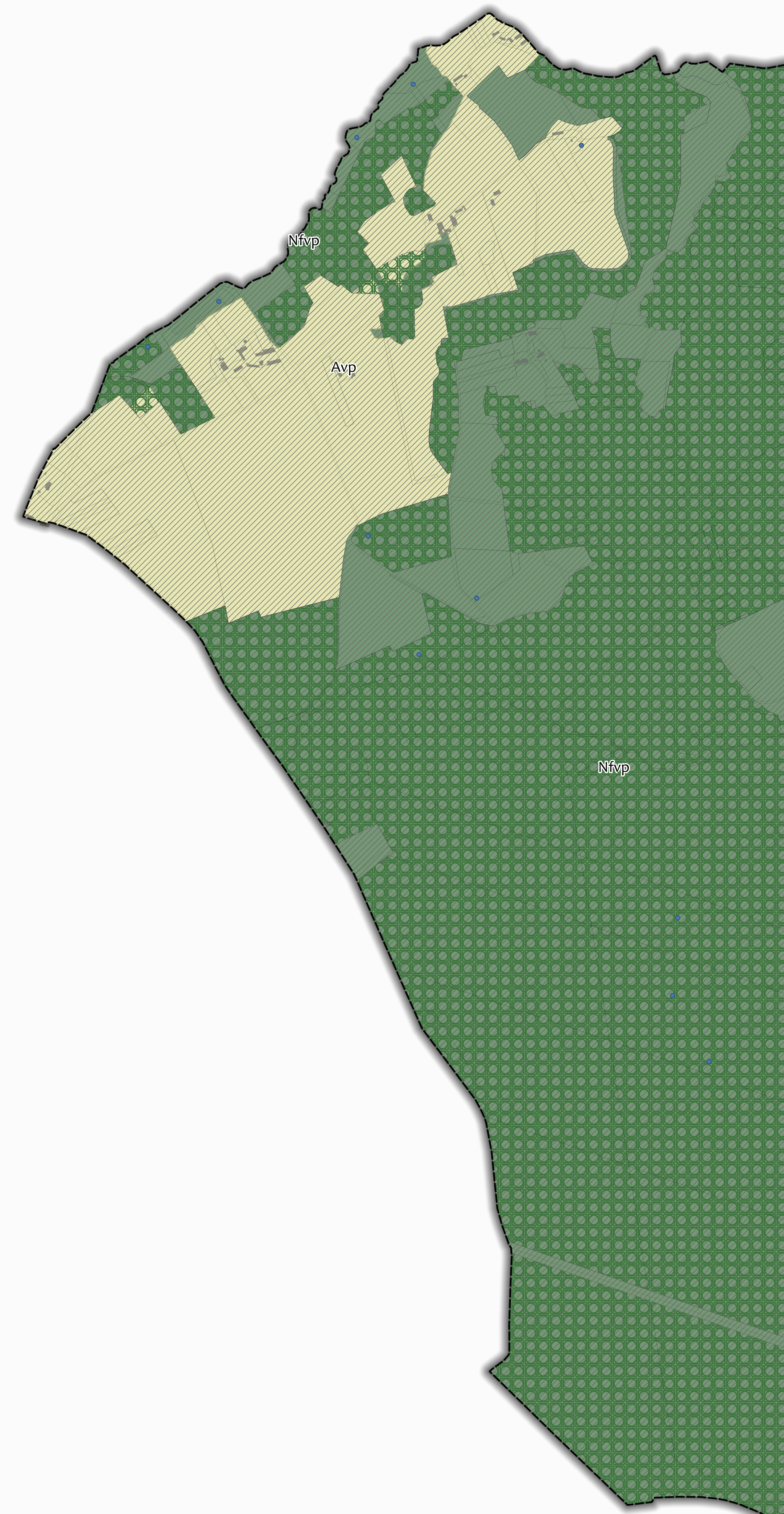


PLU Luynes
03-b1 - Règlement graphique
plan 2 - ouest
Echelle 1/5 000

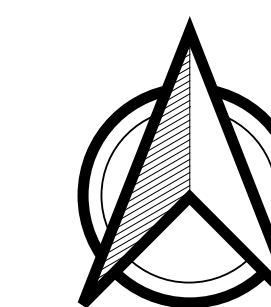
Projet de révision générale du PLU
 Vu pour être annexé à la délibération métropolitaine en date du 21 octobre 2019

Pour le Président
 Le Vice-Président délégué,

CHRISTIAN GATARD.




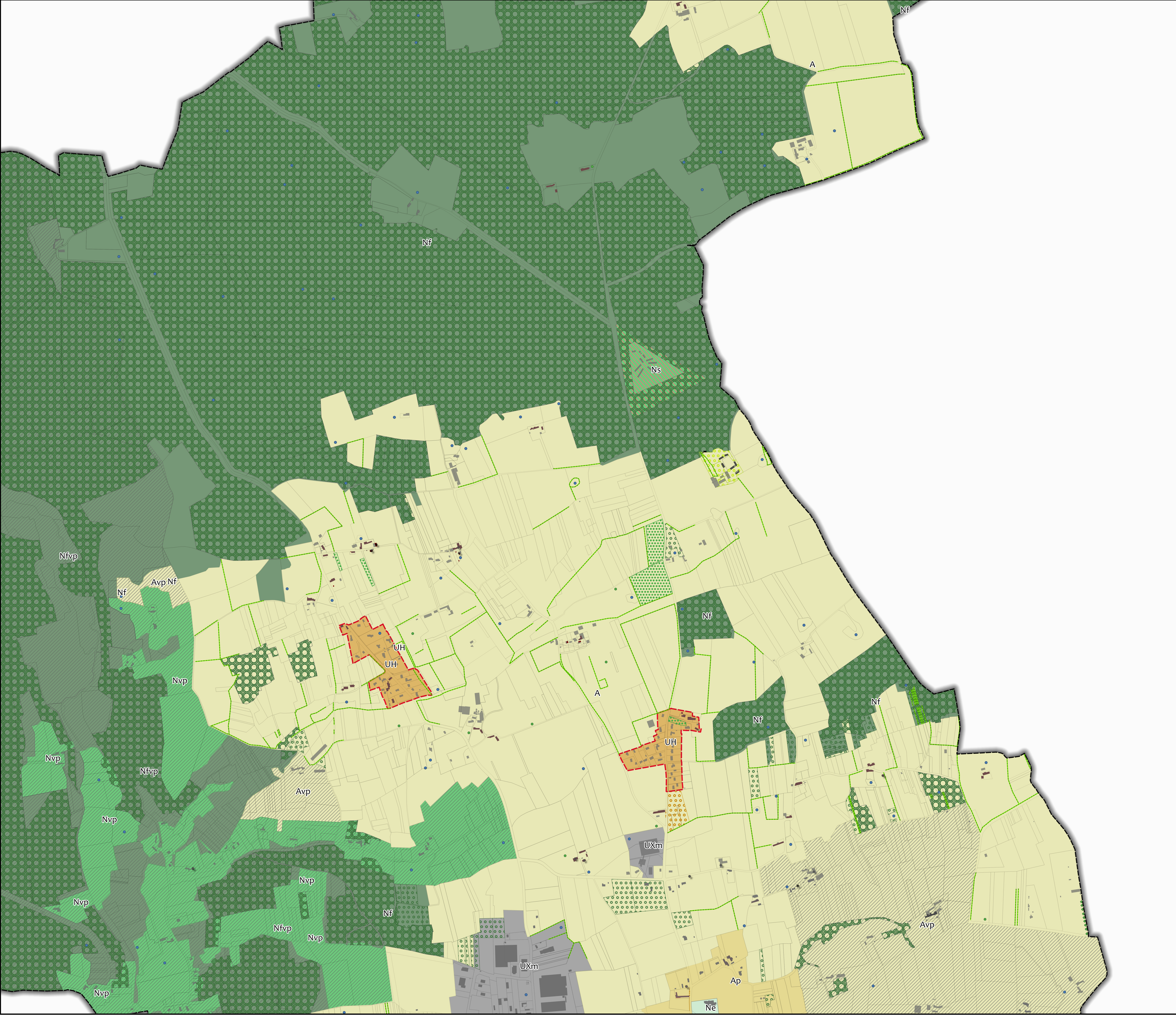
- Prescriptions ponctuelles**
- Alignement d'arbres - article L.151-19
 - Arbre - article L.151-19
 - Ripisylvies - article L.151-23
 - Mare - article L.151-23
 - Bâtiment en zone "A" et "N" pouvant faire l'objet d'un changement de destination au titre de l'article L.151-11-2
- Prescriptions linéaires**
- Linéaire commercial - article L.151-16
 - Haies - article L.151-23
 - Mur - article L.151-19
 - Portail - article L.151-19
 - Vignes
- Prescriptions surfaciques**
- Espaces Boisés classés
 - Vergers - article L.151-23
 - Emplacements Réservés
 - Bois - article L.151-23
 - Espace vert - article L.151-19
 - Parc et jardin - article L.151-19
 - Potagers - article L.151-23
 - Les Bâtimens d'intérêt, principalement vernaculaires, dont la conservation est demandée et l'évolution encadrée - article L.151-19
 - Les Bâtimens remarquables par leur histoire, leur rapport au fleuve et leur architecture à préserver ou restaurer - article L.151-19
 - Monument Historique (à titre indicatif)
 - DAP
 - Zones comprises dans un cône de vue - article L.151-19
 - bâti_parcellaire
- Zonage**
- Zones AU - A Urbaniser
- 1AU
 - 2AU
- Zones U - Urbaines
- UAvp
 - UAsc
 - UAvp1
 - UB
 - UBvp
 - UBsc
 - UBjic
 - UC
 - UCvp
 - UCj
 - UCpvp
 - UE
 - UEvp
 - UH
 - UXc
 - UXm
- Zones A - Agricoles
- A
 - Ap
 - Acvp
 - Avp
 - Asc
 - Asc1
 - Agvsaci
 - Ascia
- Zones N - Naturelles
- N
 - Nvp
 - Nsc
 - Nvp1
 - Nsc1
 - Nj
 - Njvp
 - Njvp1
 - Ne
 - Nevp
 - Nevp1
 - Nesc
 - Njsc
 - Njvp1
 - Njsc1
 - Ns



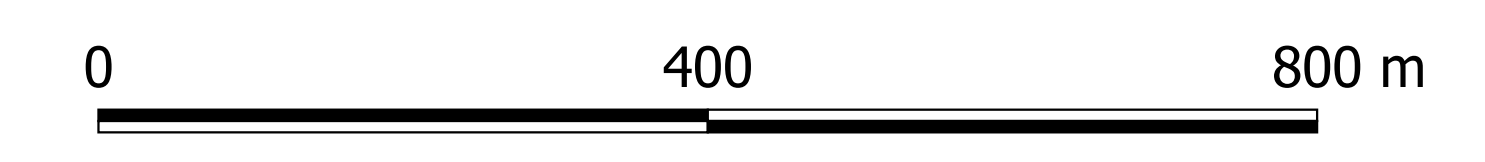
PLU Luynes
03-b1 - Règlement graphique
plan 3 - est
Echelle 1/5 000

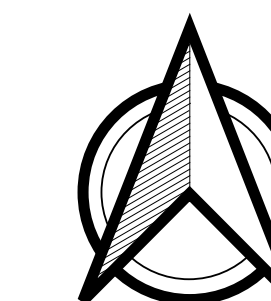
Projet de révision générale du PLU
 Vu pour être annexé à la délibération métropolitaine en date du 21 octobre 2019

Pour le Président
Le Vice-Président délégué,

Christian GATARD.



- Prescriptions ponctuelles**
- Alignement d'arbres - article L.151-19
 - Arbre - article L.151-19
 - Ripisylvies - article L.151-23
 - Mare - article L.151-23
 - Bâtiment en zone "A" et "N" pouvant faire l'objet d'un changement de destination au titre de l'article L.151-11-2
- Prescriptions linéaires**
- Linéaire commercial - article L.151-16
 - Haies - article L.151-23
 - Mur - article L.151-19
 - Portail - article L.151-19
 - Vignes
- Prescriptions surfaciques**
- Espaces Boisés Classés
 - Verger - article L.151-23
 - Emplacements Réservés
 - Bois - article L.151-23
 - Espace vert - article L.151-19
 - Parc et jardin - article L.151-19
 - Potagers - article L.151-23
 - Les bâtiments d'inséré, principalement vernaculaires, dont la conservation est demandée et l'évolution encadrée - article L.151-19
 - Les bâtiments remarquables par leur histoire, leur rapport au fleuve et leur architecture à préserver ou restaurer - article L.151-19
 - Monument Historique (à titre indicatif)
 - DAP
 - Zones comprises dans un cône de vue - article L.151-19
 - bât_parcellaire
- Zonage**
- Zones AU - A Urbaniser
 - UAU
 - UAU
 - Zones U - Urbaines
 - UAup
 - UAusc
 - UAupl
 - UB
 - UBvp
 - UBsc
 - UBjsc
 - UC
 - UCvp
 - UCj
 - UCpvp
 - UE
 - UEvp
 - UH
 - UXc
 - UXm
 - Zones A - Agricoles
 - A
 - Ap
 - Acvp
 - Avp
 - Asc
 - Ascj
 - Agysci
 - Ascja
 - Zones N - Naturelles
 - N
 - Nvp
 - Nsc
 - Njpi
 - Nsci
 - Nf
 - Nfvp
 - Nfjpi
 - Ne
 - Nevp
 - Nevpj
 - Nesc
 - Njsc
 - Njvpi
 - Njsci
 - Ns



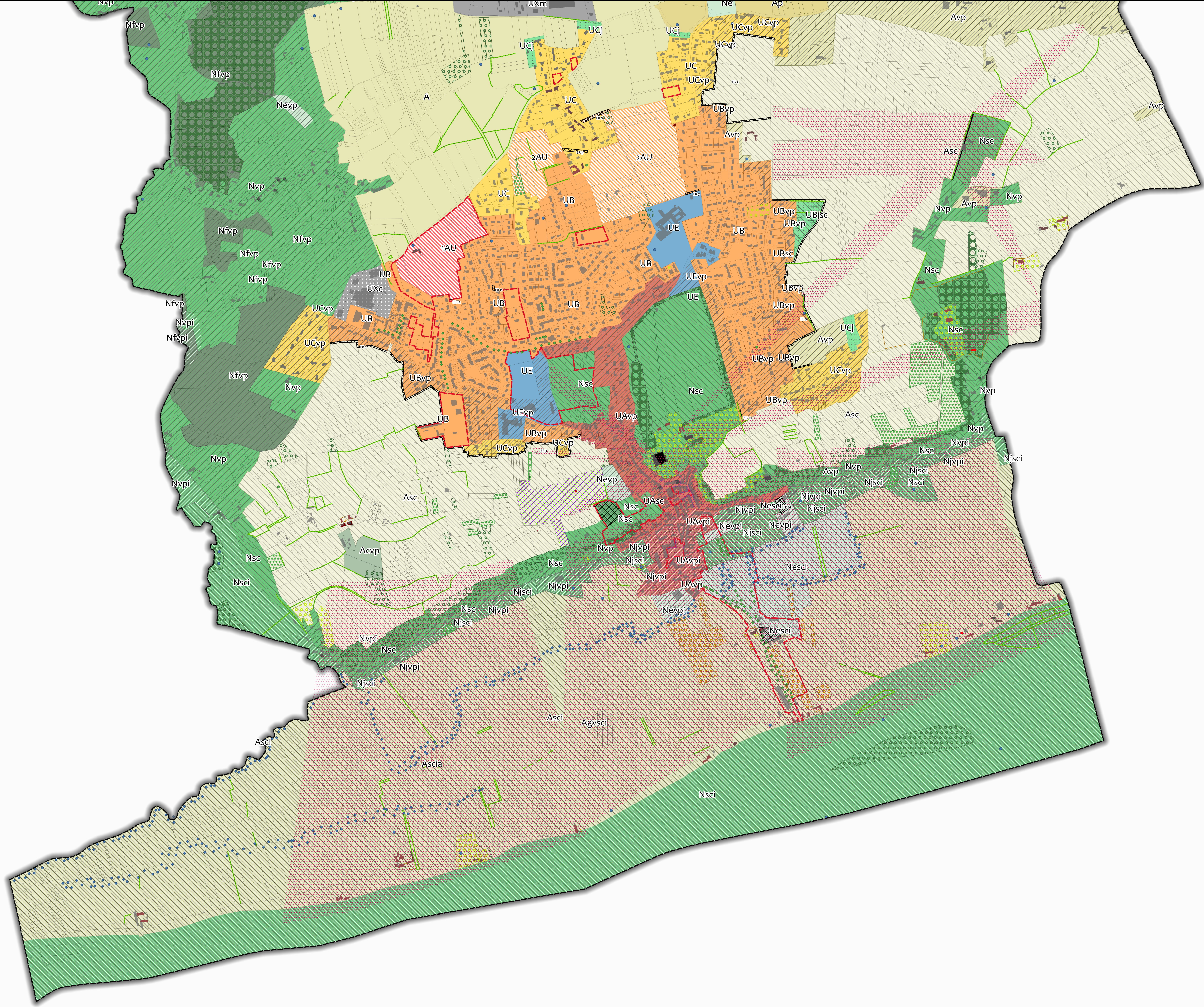


PLU Luynes
03-b1 - Règlement graphique
plan 4 - sud
Echelle 1/5 000

Projet de révision générale du PLU
 Vu pour être annexé à la délibération métropolitaine en date du 21 octobre 2019

Pour le Président
 Le Vice-Président délégué,

Christian GATARD.



- Prescriptions ponctuelles**
- Alignement d'arbres - article L.151-19
 - Arbre - article L.151-19
 - Ripisylves - article L.151-23
 - Mare - article L.151-23
 - Bâtiment en zone "A" et "N" pouvant faire l'objet d'un changement de destination au titre de l'article L.151-17
- Prescriptions linéaires**
- Linéaire commercial - article L.151-16
 - Haies - article L.151-23
 - Mur - article L.151-19
 - Portail - article L.151-19
 - Vignes
- Prescriptions surfaciques**
- Espèces Boisés classées
 - Vergers - article L.151-23
 - Emplacements Réservés
 - Bois - article L.151-23
 - Espace vert - article L.151-19
 - Parc et jardin - article L.151-19
 - Potagers - article L.151-23
 - Les Bâtements d'intérêt, principalement vernaculaires, dont la conservation est demandée et l'évolution encadrée - article L.151-19
 - Les Bâtements remarquables par leur histoire, leur rapport au fleuve et leur architecture à préserver ou restaurer - article L.151-19
 - Monument Historique (à titre indicatif)
 - DAP
 - Zones comprises dans un cône de vue - article L.151-19
 - bâti_parcellaire
- Zonage**
- Zones AU - A Urbaniser
 - 1AU
 - 2AU
 - Zones U - Urbaines
 - UAvp
 - UAsc
 - UAvpi
 - UB
 - UBvp
 - UBsc
 - UBjsc
 - UC
 - UCvp
 - UCj
 - UCvpvp
 - UE
 - UEvp
 - UH
 - UXc
 - UXm
 - Zones A - Agricoles
 - A
 - Ap
 - Acvp
 - Avp
 - Asc
 - Asci
 - Agvsci
 - Ascia
 - Zones N - Naturelles
 - N
 - Nvp
 - Nsc
 - Nvpi
 - Njsci
 - Nj
 - Njvp
 - Njvpi
 - Ne
 - Nevp
 - Nevpi
 - Nesci
 - Njsc
 - Njvpi
 - Njsci
 - Ns